

Echte Originale.

Holz-Fenster und -Haustüren von rekord.



Langlebig
und formstabil

Individuell und
vielfältig gestaltbar

Natürlich und
energiesparend

Nachhaltig und
umweltfreundlich

rekord
FENSTER UND TÜREN



Natürlich wohl fühlen.

Kein anderer Werkstoff bietet die Lebendigkeit und Natürlichkeit, die Holz ausstrahlt. Auch darüber hinaus gibt es viele Gründe, die für Fenster und Haustüren aus Holz sprechen.

Die Vorteile von Holz-Fenstern und -Haustüren

- Holz-Fenster und -Haustüren sind langlebig und formstabil.
- Moderne Holz-Elemente erfordern nicht mehr Wartungsaufwand als Bauelemente aus Kunststoff oder Metall.
- Holz-Fenster können jederzeit farblich verändert werden.
- Holz bietet eine fast grenzenlose Konstruktionsvielfalt und ein Höchstmaß an gestalterischen Möglichkeiten.
- Holz-Fenster und -Haustüren sind ästhetisch, zeitlos schön und bieten ein angenehmes Wohnklima.
- Holz-Fenster bieten im Brandfall eine wesentlich längere Formstabilität als andere Materialarten.
- Holz-Fenster und -Haustüren sind energieeffizient und helfen Heizkosten zu sparen.
- Holz-Fenster und -Haustüren leisten einen wesentlichen Beitrag zum Klima- und Umweltschutz. Denn Holz ist der wichtigste nachwachsende Rohstoff.
- Die CO₂-Bilanz von Holz fällt im Vergleich zu anderen Materialarten deutlich zugunsten des natürlichen Werkstoffs aus.

Holz – ein Wunder der Natur.

Holz ist natürlich, Holz ist lebendig, Holz ist unverwechselbar. Mit seinen vielseitigen gestalterischen Möglichkeiten und physikalischen Eigenschaften ist Holz der ideale Werkstoff, um wunderschöne Fenster und Haustüren herzustellen. Bauelemente, die sich gut anfühlen und behagliche Wärme ausstrahlen. Mit Holz-Elementen wohnen, heißt umweltbewusst und mit hohem Qualitätsdenken im Einklang mit der Natur zu leben.

Wie kein anderes Gestaltungselement tragen Holz-Fenster und -Haustüren zur wohnligen Atmosphäre Ihres Zuhauses bei: Sie schaffen innen eine harmonische Raumwirkung und unterstreichen außen den einmaligen Charakter. Darüber hinaus regulieren Fenster und Haustüren aus Holz die Luftfeuchtigkeit, sind energiesparend, langlebig und umweltschonend.





Hochwertige Holz Auswahl.

Die Auswahl hochwertiger Hölzer ist die Basis für die lange Lebensdauer, starke Formstabilität und die hohe Widerstandsfähigkeit von rekord Holz-Fenstern und -Haustüren. Bei rekord verwenden wir vorzugsweise Hölzer aus nachhaltiger Forstwirtschaft, deren An- und Abbau zertifiziert ist und nachverfolgt werden kann.

Höchste Präzision.

Langlebige und formstabile rekord Holzelemente basieren auf einer präzisen Holz-Verarbeitung in der Vorfertigung. Ein moderner Maschinenpark mit CNC-Bearbeitungszentren der neuesten Generation stellt die exakte Fräsung der hochbelastbaren Eckverbindungen, Längskonturen und Bohrungen sicher.

Eine starke Oberfläche.

Die Oberflächenbearbeitung stellt einen wesentlichen Aspekt dar, wenn es um die Qualität und Langlebigkeit unserer Holzelemente geht. Daher schenken wir diesem Produktionsbereich besondere Beachtung. Eine innovative Systemlösung aus Oberflächenrezeptur und vollautomatischer Beschichtung sichert unsere hohen Ansprüche an die Optik und Dauerhaftigkeit der Holzoberfläche.

Sicher zum Kunden.

Mit industriellem Know-how und handwerklichem Geschick gefertigte Holz-Fenster und -Haustüren verdienen es, auf ihrem Weg zu ihrer finalen Bestimmung bestmöglich geschützt zu werden. Aus diesem Grund legen wir besonderen Wert auf eine optimale Verpackung und einen sicheren, zuverlässigen und termingerechten Transport zu unseren Kunden.

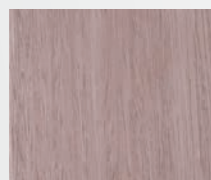
Das richtige Holz für Ihre Fenster und Haustüren.

Die Auswahl hochwertiger Hölzer für den Bau von Holz-Fenstern und -Haustüren beginnt bereits im Einkauf. Mit unseren Lieferanten definieren wir konkrete Anforderungen an die Beschaffenheit der Hölzer im Hinblick auf fehlerfreie Holzqualität, optimale Rohdichte und Feuchte.

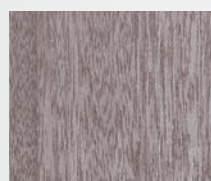
Die Qualität der verwendeten Hölzer unterliegt dabei strengen internen Prüfkriterien, die die geforderten Vorgaben an Hölzer für den Fenster- und Haustürenbau oftmals sogar übertreffen.

Im Fertigungsprozess werden die Rohholzkanteln zudem von unseren Tischlern handverlesen und entsprechend den Anforderungen der jeweiligen Produktions-Charge ausgesucht.

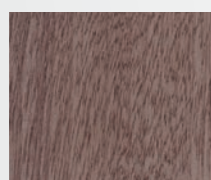
So können Sie sicher sein, dass für Ihre Holz-Fenster und -Haustüren die bestmögliche Holzqualität verarbeitet wird.



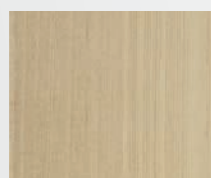
eukalis (Eukalyptus): Ein hochwertiges Hartholz mit gleichmäßiger hellrotbrauner Färbung und feinem Porenbild der Oberfläche.



mera (Meranti): Ein äußerst widerstandsfähiges Hartholz mit einer rotbraunen Färbung und poriger Oberfläche



royal (Mahagoni): Ebenmäßiger Wuchs, eine edle rotbraune Färbung sowie eine dezent porige Oberfläche. royal besticht durch seine ausgeprägte Langlebigkeit.



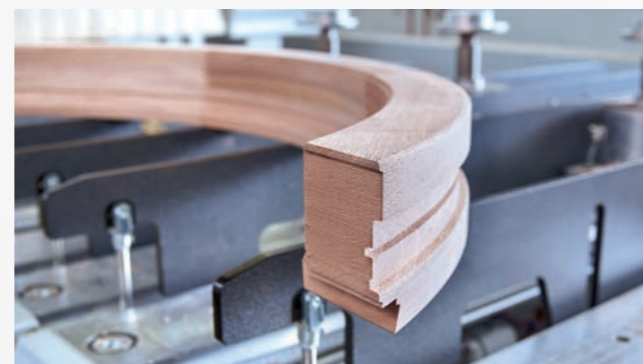
larix (Lärche): Ein astfreies und feijnähriges Nadelholz, das durch seine attraktive Struktur und seine charakteristische Robustheit überzeugt.

Technische Präzision und handwerkliches Geschick

Höchstpräzise und computergesteuerte CNC-Bearbeitungszentren fräsen die Längsprofile und Eckverbindungen der Holzkanteln. Hierbei verwenden wir moderne Werkzeuge, die mittels digitaler Steuerung für den Einsatz mit höchster Maßgenauigkeit eingemessen werden. So entstehen exakt gefräste Holzbauteile mit optimaler Passgenauigkeit, hochbelastbaren Eckverbindungen und einer feinen und extrem glatten Holzoberfläche.

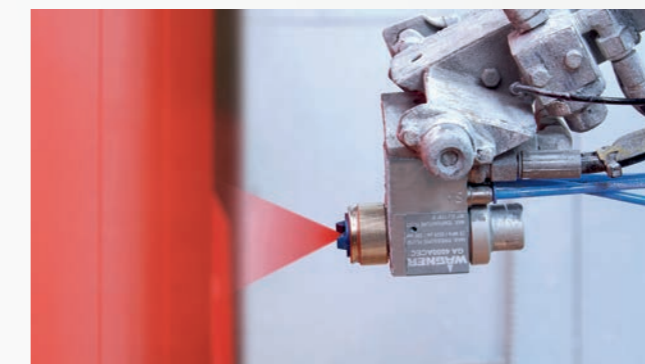
Die modernen Maschinen ermöglichen die Fertigung verschiedenster Konstruktionsvarianten und Gestaltungsdetails. Rund-, Stich- oder Korbbögen lassen sich ebenso realisieren, wie die Fräsung individueller Lichtausschnitte und Ziernuten – immer begleitet von dem handwerklichen Geschick unserer Tischler und Tischlermeister.

Im gesamten Fertigungsbereich wird das Raumklima auf einem für ein Holz-Produkt optimalen Niveau gehalten. So vermeiden wir Spannungen im Holz und daraus resultierende Risse und Verformungen.



Ein ganzheitliches Oberflächensystem

- Zwei hochwertige Lacksysteme: **rekord protect** für Fenster und Haustüren (Standard) und **rekord protect plus** speziell für die Anforderungen an Haustüren.
- Dreischicht-Aufbau der Oberfläche mit einer Trockenschichtstärke von wenigstens 100 my.
- Extrem widerstandsfähige Holzoberflächen dank neuartiger Oberflächenrezeptur.
- Grundierung in einem automatischen Flutverfahren mit zwei Flutkabinen.
- Vollautomatischer Lackiervorgang durch zwei gegenüberliegend angeordnete Industrieroboter.
- Sehr hochwertiges, gleichmäßiges und gleichbleibendes Ergebnis durch die industrielle Roboterlackierung.
- Die Elemente durchlaufen den gesamten Prozess der Oberflächenbearbeitung im hängenden Zustand.
- Optimaler Schichtaufbau durch Zwischenschliff vor jeder Beschichtung und Trocknung der Oberfläche in einem Trockentunnel mit drei Klimazonen.
- Nahezu grenzenlose Farbauswahl und farbliche Gestaltungsvielfalt.



Eine zuverlässige Logistik.

Um die rekord Holz-Fenster und -Haustüren optimal vor den Gefahren eines möglicherweise langen Transportes zu schützen, werden diese aufwendig verpackt und gesichert:

- Verpackung der rekord Holzhaustüren in einer stabilen Holzeinhausung mit zusätzlicher Schutzfolie.
- Vollumfängliche Verpackung der rekord Holz-Fenster in Luftpolster-Folie.
- Feste Sicherung der Holzelemente auf Transportgestellen.

Ein eigener Fuhrpark sichert die optimale Logistik sowie die termingerechte und zuverlässige Anlieferung der Bauelemente ans Kunden-Lager oder direkt an die Baustelle. Hierfür ist jeder Lastzug mit einem Mitnahmestabler ausgestattet.

Für die Anforderungen an übergroße Elemente stehen zudem zwei Jumbo-Trailer mit einer Ladehöhe von bis zu 3,10 Metern zur Verfügung.



Ausgezeichnete Produkte.

Geprüfte Qualität.

rekord produziert nach den Richtlinien der „RAL Gütegemeinschaft Fenster und Haustüren e. V.“. Darüber hinaus prüfen wir selbst vor dem Versand jedes unserer Produkte noch einmal ganz sorgfältig und umfassend anhand unseres Qualitätssicherheitssystems. Damit können Sie sicher sein, ein handwerklich perfektes und technisch dauerhaftes Einzelstück zu erhalten.



Zertifizierte Sicherheit

Holz-Haustüren von rekord bieten durch die herausragende Verarbeitung und die Verwendung innovativer Beschlagausführungen einen besonders hohen Einbruchschutz, der vom Prüfinstitut Velbert zertifiziert ist.



Praktisch: Ihre persönliche Service-Nummer.

Auch im Fall eines Schadens können Sie auf einen einzigartigen Service zählen. Besonders hilfreich dabei: Ihre persönliche Service-Nummer im Falz Ihres Fensters oder Haustür. Ein Anruf bei Ihrem rekord-Fachhändler und die Nennung der Nummer sowie des Schadens genügen – und schon bekommen Sie Ersatzteile, Gläser etc. – ohne langes Ausmessen oder Suchen von Rechnungen, einfach, schnell und unbürokratisch.



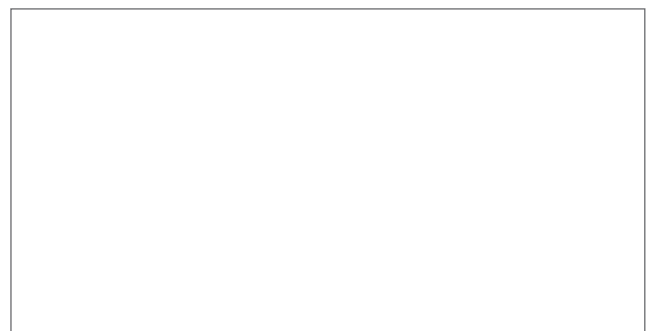
Garantiert langlebig.

Auf die Formstabilität des Türblattes unserer Holz-Haustüren der Serie signum geben wir Ihnen zehn Jahre Garantie*. Dieses Produktversprechen finden Sie nur bei rekord und es ist ein gutes Beispiel dafür, dass sich die Verwendung bester Materialien und eine meisterliche Verarbeitung immer auszahlen.



* Bitte beachten Sie hierzu unsere Garantiebedingungen.

rekord-fenster+türen
Itzehoer Straße 10
25578 Dägeling
www.rekord.de
info@rekord.de



Ihr autorisierter rekord-Fachhändler